

## Vision

Sehr geehrte Damen und Herren,

**Big Data, Cloud- und Mobile Computing, Datensicherheit, Industrie 4.0** – das sind elementare Themen, die uns aktuell bewegen und zunehmend an Bedeutung gewinnen. Gemeinsame Stärken zu nutzen, Defizite zu beseitigen und Arbeitsprozesse transparenter und wandlungsfähiger gestalten – wir rücken immer das Wesentliche in den Blickpunkt. Eröffnen Sie sich neue Perspektiven in Qualität, Ideen, Preis und Service – schaffen Sie sich die **perfekte**



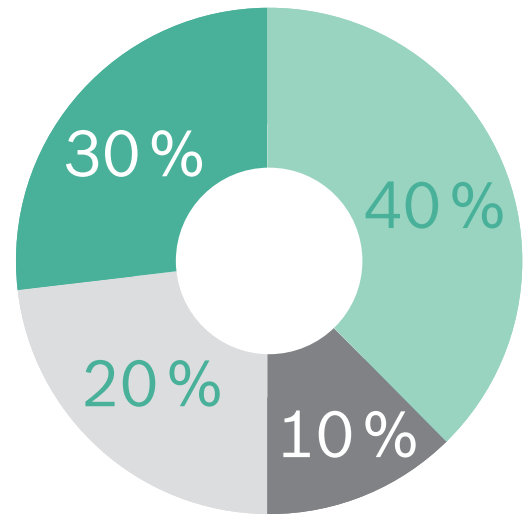
**Lösung für Ihre individuelle Aufgabenstellung.** Dazu gehört auch der nachhaltige Umgang mit bereits getätigten Investitionen, sowie die Betrachtung der Chancen und Risiken aktueller **Technologien.** Unseren Kunden in D, A, CH bieten wir umfassende Leistungen – von der **konzeptionellen Idee** über das **Projektmanagement** und die **Implementierung von IT-Systemen**, bis hin zum **Support.**

Benötigt der Kunde darüber hinaus weitere Leistungen, so setzen wir alles daran, ihm diese zu liefern – direkt oder mit Unterstützung unserer Partner.

Auf ein persönliches Gespräch mit Ihnen freue ich mich schon.

Mit freundlichen Grüßen  
MARCUS KLINK  
CEO/Geschäftsführer

## Branchen



**AUTOMOTIVE 40 %**

**SONSTIGE 30 %**

**FINANCE 20 %**

**BEHÖRDEN, HANDEL & VERLAGE 10 %**

## Geschäftsfelder



IT & FACH-  
BERATUNG



PROJEKT-  
MANAGEMENT



LÖSUNGEN  
IVORY / JIVE



SOURCING  
OUTTASKING



SOFTWARE-  
ENTWICKLUNG

## Anspruch

Individuell. Ganzheitlich. Zukunftsweisend. IT-Projekte verlangen nicht nur Visionen, sondern auch das Durchhaltevermögen und die Fähigkeit, sie erfolgreich zu realisieren.

1

Projektleitung  
Application  
Management  
und Betrieb

2

Konzeption  
Koordination  
Komplettprojekt-  
abwicklung

3

Vor Ort-Aufgaben/  
Entwicklung  
Qualitätssicherung

4

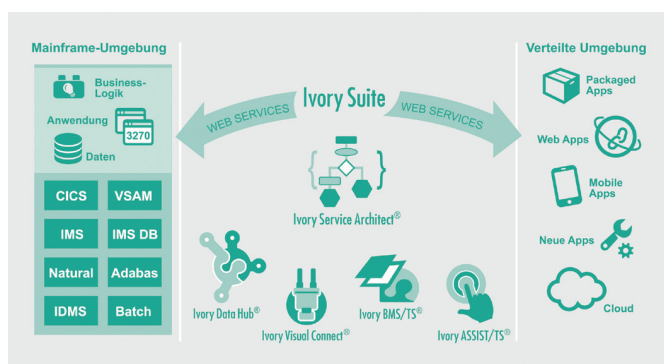
Nearshore  
Software-  
entwicklung  
Onshore

## Produkte

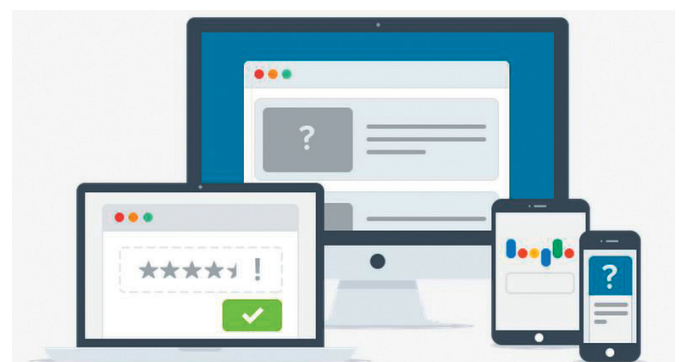
Durch die Partnerschaft mit ausgesuchten Softwarehäusern, wie GT Software und Jive Software, können wir unseren Kunden passende Lösungen für die individuellen Aufgabenstellungen Ihrer Projekte anbieten. Profitieren Sie von unserer ganzheitlichen Unterstützung – angefangen von der Projektkonzeption bis hin zur Umsetzung und zum Training Ihres eigenen Personals.

## Ivory<sup>®</sup> Suite

Web Service-basierte IBM-Mainframe Integration



Kommunikation und Zusammenarbeit für moderne Unternehmen, im Einsatz als Kundenportal, als Intranet im Product Lifecycle Management, oder im Vertrieb



## Referenzen

Wir sind stolz darauf, dass uns viele der aufgeführten Kunden schon seit über 15 Jahren, teilweise sogar seit über 30 Jahren vertrauen:



### AUTOMOTIVE

Dr. Ing. h.c. F. Porsche AG  
Porsche Deutschland GmbH



### BANKEN

Landesbank Baden-Württemberg (LBBW)  
Kreissparkasse Pforzheim-Calw  
Sparda-Datenverarbeitung eG



### VERSICHERUNGEN

Allianz  
AXA Technology Services Switzerland AG  
R+V Versicherungen



### HANDEL

Peter Hahn GmbH  
Porsche Lizenz- und Handelsgesellschaft mbH & Co.KG



### ÖFFENTLICHE VERWALTUNG

Ministerium für Kultus, Jugend und Sport Baden Württemberg  
Justizministerium Baden Württemberg



### DRUCK-/ VERLAGSWESEN

Deutscher Sparkassenverlag (DSV)  
Reader's Digest Deutschland



### MARCUS KLINK

CEO/Geschäftsführer  
Telefon +49 (0) 7142.91843-13  
Telefax +49 (0) 7142.91843-33  
Mobil +49 (0) 171.4387696  
marcus.klink@machold.de

### MACHOLD

Informationstechnologie  
EDV-Beratung Machold GmbH  
Kronenplatz 5  
74321 Bietigheim-Bissingen

[sales@machold.de](mailto:sales@machold.de)